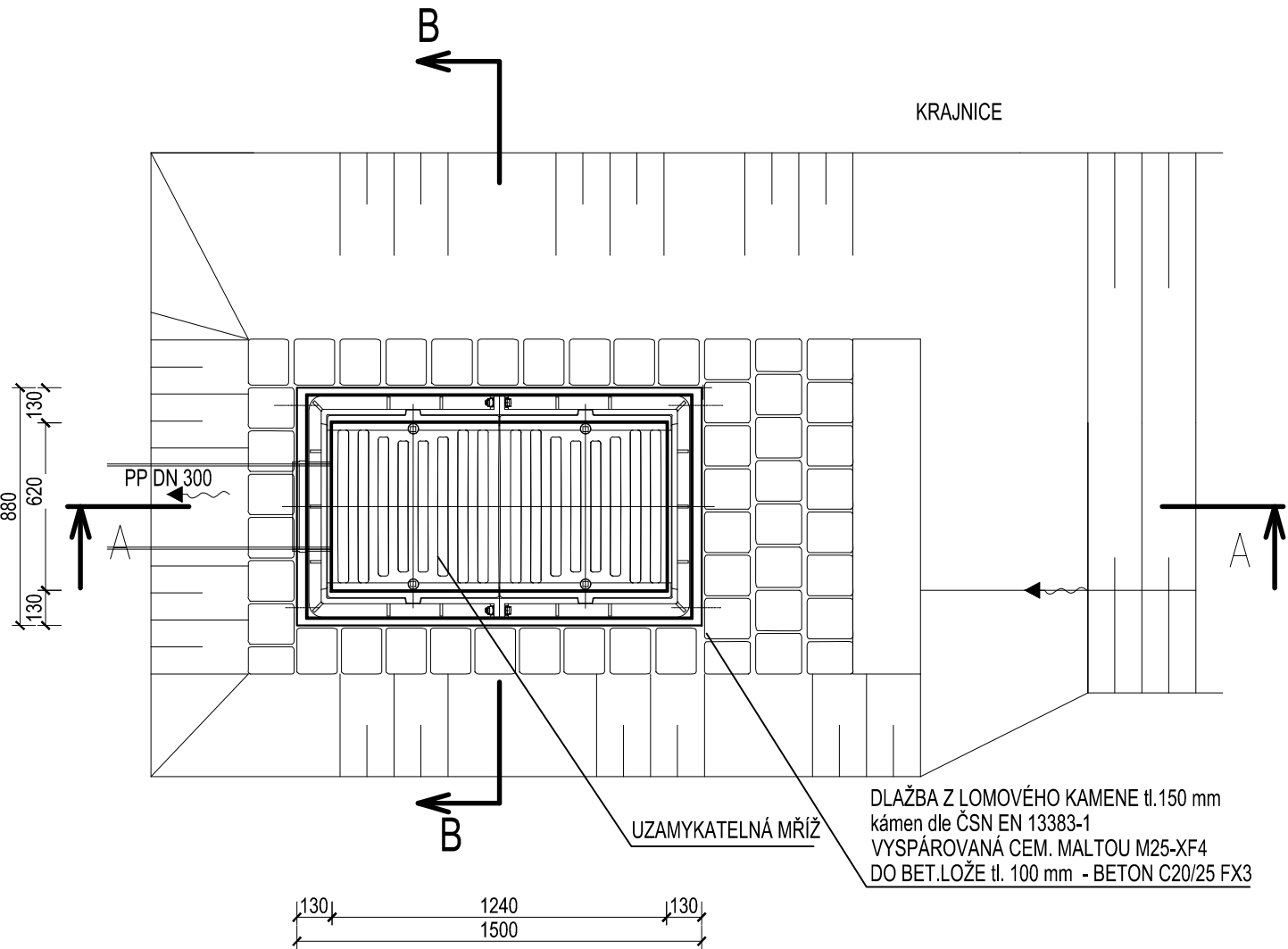
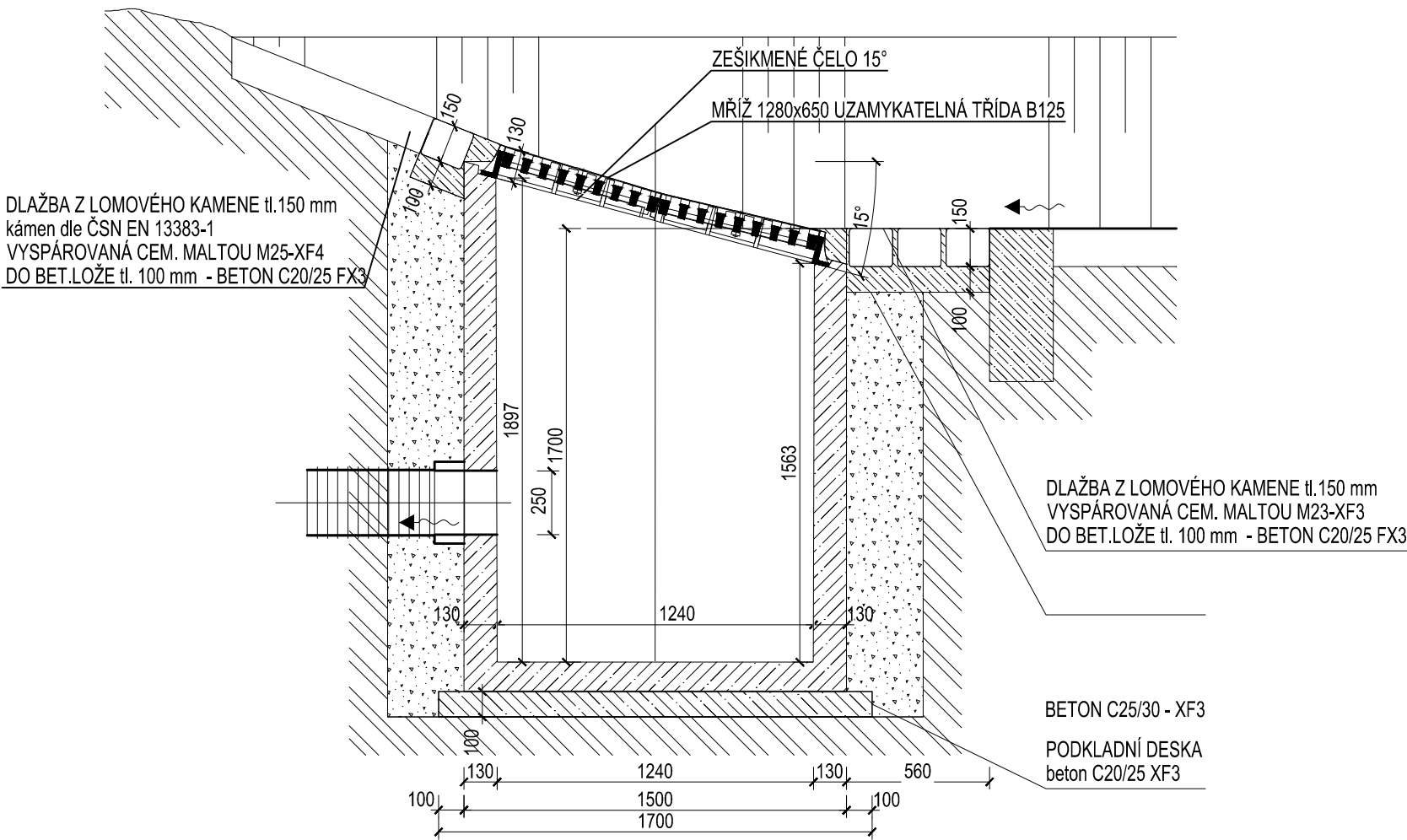


VZOROVÝ VÝKRES - HORSKÁ VPUST

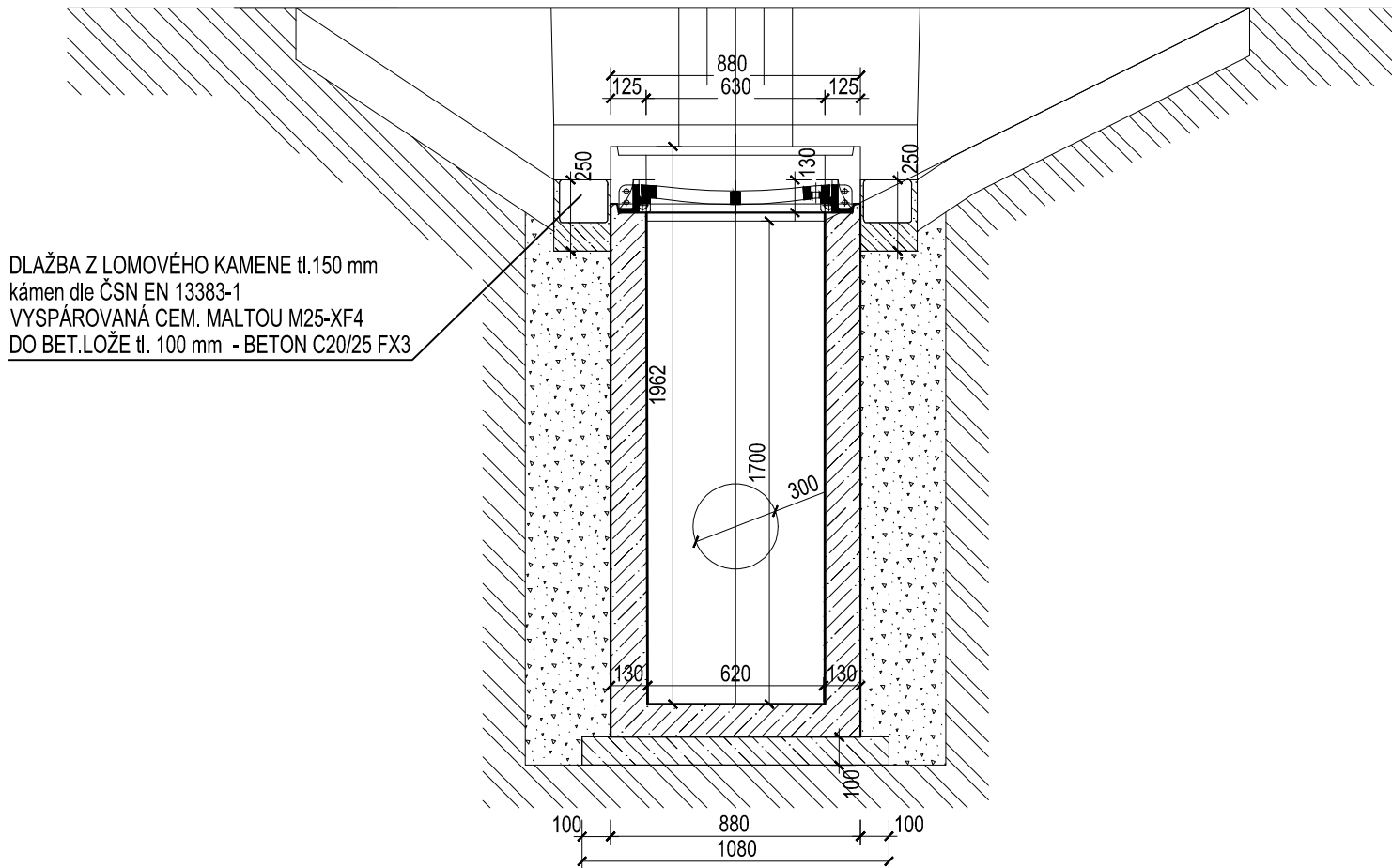
PŮDORYS



ŘEZ A - A




ŘEZ B - B



Č.	Datum	Popis	Vypracoval	Schválil
REVIZE				

Souřadnicový systém S-JTSK, Výškový systém Bpv

Objednatel:	Obec Lety Na Návsi 160 252 29 Lety	
-------------	---	--

Navrhl/vypracoval:	Zodpovědný projektant:	Zhotovitel:
Ing. Jan Lambert	Ing. Jan Lambert	
Technická kontrola:	Hlavní inženýr projektu:	
Ing. Pavel Paška	Ing. Jan Svoboda	



4roads s.r.o.
Slunná 541/27
162 00 Praha 6

Kraj:	Středočeský	Čís.sm.obj.:	21011
Katastrální území:	Lety u Dobřichovic, Řevnice	Čís.akce:	21011
Stavba:		Datum:	07/2021
Kolizní místo pro cyklisty v Letech, křižovatka Pražská-Řevnická-Na Kovárně		Formát:	3xA4
		Měřítko:	1:50
Část:	Stavební část	Stupeň:	DUSP
Objekt:	SO 105 Odvodnění silnice II/115	Číslo přílohy:	
Příloha:	Vzorový řez horské vpuští		
		Číslo kopie:	
		D.1.1.5.4.2	